

梅だより



LIBRARY

図書館 広報誌 34号

2011年 2月発行

SHOKEI GAKUIN UNIVERSITY 

URL: <http://www.shokei.ac.jp/lib/>

名取市ゆりが丘4丁目10-1

TEL: 022-381-3440 FAX: 022-381-3441

ブックレビューコンテスト ★受賞者決定★

11月に募集しましたブックレビューコンテストの受賞者が決定しました!



最優秀賞

表現文化学科 2年 桜井法子さん

『孤高の人』(新田次郎/新潮社)

優秀賞

☆健康栄養学科 2年 山内早苗さん

『もし高校野球の女子マネージャーがドラッカーの「マネジメント」を読んだら』(岩崎夏海/ダイヤモンド社)

☆健康栄養学科 3年 清水菜生さん

『八朔の雪 みをつくし料理帖』(高田郁/角川春樹事務所)

☆表現文化学科 3年 寶崎寛之さん

『ゴールデンスランバー』(伊坂幸太郎/新潮社)

佳作

☆表現文化学科 1年 對馬千華さん

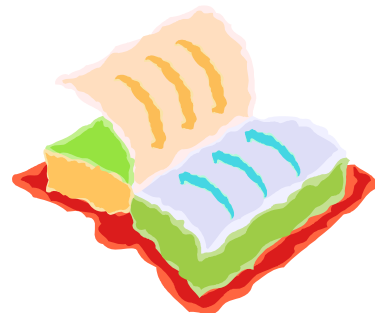
『バッテリー』(あさのあつこ/教育画劇)

☆表現文化学科 3年 市川成也さん

『ルドルフとイッパイアッテナ』(齊藤洋・杉浦範茂/講談社)

☆表現文化学科 3年 狩野康仁さん

『磯野家の謎・サザエさんに隠された69の驚き』(東京サザエさん学会 編/飛鳥新社)



以上、7名の方に決まりました!

おめでとうございます!

受賞したブックレビューは、図書館1階ディスカバリーラウンジに展示しておりますので、是非ご覧下さい!



新着資料、到着しています！

《日本人の知性》シリーズ

(学術出版会/081/Ng/1~20)

哲学者・評論家・社会学者・文学者など、人文社会学系学者の言説や論考を様々な角度から読み解いていくシリーズ。人生論や自伝的随筆が盛り込まれているので、学者の新たな一面を知ることができます。学者たちの「知性」に触れ、新しい視点や感性を生み出してみませんか。

《書物誕生》シリーズ

—あたらしい古典入門— (岩波書店)

古典なんて古くさい…なんて思っている方もいるのではないのでしょうか。古典に触れることにより、その時代背景や成立過程を知るだけではなく、新たな思考を生み出すことができます。古から読まれている東西の古典、是非読んでみてください。

ハーバード白熱教室講義録 +東大特別授業 (全2巻)

マイケル・サデル著 (早川書房/311.1/Hs/1~2)

ハーバード大学で屈指の人気を誇る教授の講義が、ついに書籍化しました！様々な思想・哲学を織り交ぜ、「正義とは何か」をテーマに、白熱した議論が繰り広げられます。同年代の海外の学生がどのような考え方を持っているのかも、併せて知ることが出来ます。

成功する

キャラクターデザインの法則

関田理恵編集 (パイインターナショナル/674.3/Sy)

様々なキャラクターが氾濫している日本。その中でも、「くまのがっこう」「ひこにゃん」「Suicaのペンギン」などの大人気キャラクターがどのようにして生まれ、どのように展開していったのか。成功しているキャラクタービジネスの共通点を探ってみませんか。

文献調査法 (第4版)

-調査・レポート・論文作成必携-(情報リテラシー読本)
毛利和弘著 (日本図書協会/015.2/Bm)

レポートや論文作成に大変役立つ図書の最新版が到着しました！
図書資料や論文の探し方だけではなく、事項調査に役立つツールが掲載されています。調べ物をして迷ったときに是非参考にしてください。

その他、たくさんの資料が
到着しています。

図書館1階新着資料コーナーに
ありますので、
是非足を運んでみてください！





貸出に関するご案内

(～2011年3月)



卒業、及び春休みに伴い、通常の貸出期間や冊数に変更になっています。
ご注意ください。

● 在学生対象

	大学院生（1年）	学部学生（1年～3年）
貸出開始日	1/26（木）	1/14（金）
貸出冊数	20冊	10冊
返却日	4/18（月）	

● 卒業予定者対象

	大学院生（2年）	学部学生（4年） 短大生・専攻科（2年）
貸出期間	～2/25（金）	
貸出冊数	20冊	7冊（※）
最終返却日	2/25（金）	

※ただし、卒論・卒研貸出は5冊までとなります。

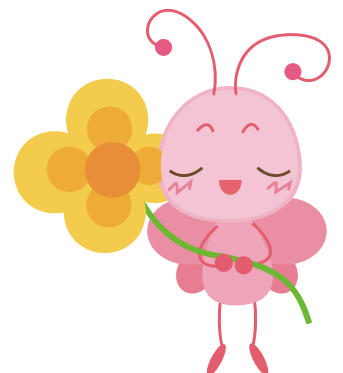
✿✿✿✿✿✿✿✿✿✿ 卒業予定者の2/26（土）以降の利用について ✿✿✿✿✿✿✿✿✿✿

2/26（土）以降、卒業予定者への資料の貸出は一切できなくなります。

館内での閲覧のみの利用となります。

ご了承下さい。
図書資料、及び雑誌の複写は可能です。
また、4月以降は「卒業生」として
ご利用いただくことができます。

ご不明な点がありましたら、
いつでもカウンターへお尋ねください。



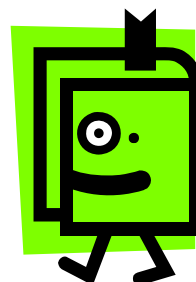
図書館開館時間変更のご案内

2月							3月						
日	月	火	水	木	金	土	日	月	火	水	木	金	土
		1	2	3	4	⑤			1	2	3	4	5
6	7	8	9	10	11	12	6	7	8	9	10	11	12
13	14	15	16	17	18	⑱	13	14	15	16	17	18	19
20	21	22	23	24	25	⑳	20	21	22	23	24	25	26
27	28						27	28	29	30	31		

- …通常開館：9：00～19：00
- …土曜開館：10：00～14：00
- …短縮開館：9：00～16：00

※2/28（月）～3/29（火）の期間は、春休みのため、開館時間に変更になります。

**返却を忘れていた資料は
ありませんか？
返却期限が過ぎている場合は
大至急返却をお願いします**



尚綱学院大学図書館利用案内

◆開館時間（通常）

- ・月曜日～金曜日 9：00～19：00（2階プランジニングコーナー、及びセミナールーム・1は8：30より利用可能）
- ※毎週月曜日 10：30～11：30 は礼拝時間のため閉館します。
- ・土曜日 10：00～14：00

◆閉館

日曜日・国民の祝日・創立記念日（11月24日）

※臨時開館時間、及び臨時閉館の場合はホームページや掲示でお知らせいたします。

*** お問い合わせ先 ***

尚綱学院大学図書館

TEL：022-381-3440

URL：<http://www.shokei.ac.jp/lib/>

E-mail：library@shokei.ac.jp